

Interiérové skleněné příčky VERTI

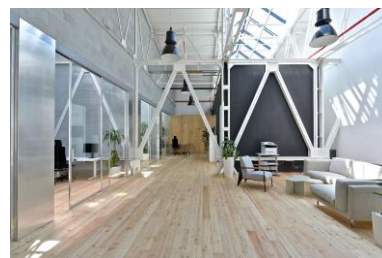
knihovna prvků 2016 verze 1

VERTI 2016 pro Autodesk Revit Architecture 2014

knihovna objektů verze 1

Obsah

1. Technický popis
2. Součásti katalogu
3. Instalace katalogu do Autodesk Revit Architecture
4. Práce s knihovnou
5. Informace o výrobci



1. Technický popis

Knihovna rámových a bezrámových interiérových skleněných příček VERTI je zpracována jako knihovna rodin kompatibilní s verzí Autodesk Revit Architecture 2014 a novější.

Knihovna je zpracována na základě podkladů firmy VERTI, obsahuje parametrické prvky rámových a bezrámových interiérových skleněných příček. Knihovní prvky obsahují zároveň technické vlastnosti reálných produktů pro snadnější práci architektů a projektantů při jejich použití v projektech.

Knihovna je dodávána jako celek a její funkčnost je zaručena pouze při použití všech jejích součástí.



2. Součásti katalogu

Všechny komponenty české verze knihovny jsou dodávány v adresáři „**VERTI.2016.cs.v1.0**“ (popř. v zázpovaném souboru *.zip), který obsahuje dílčí části:

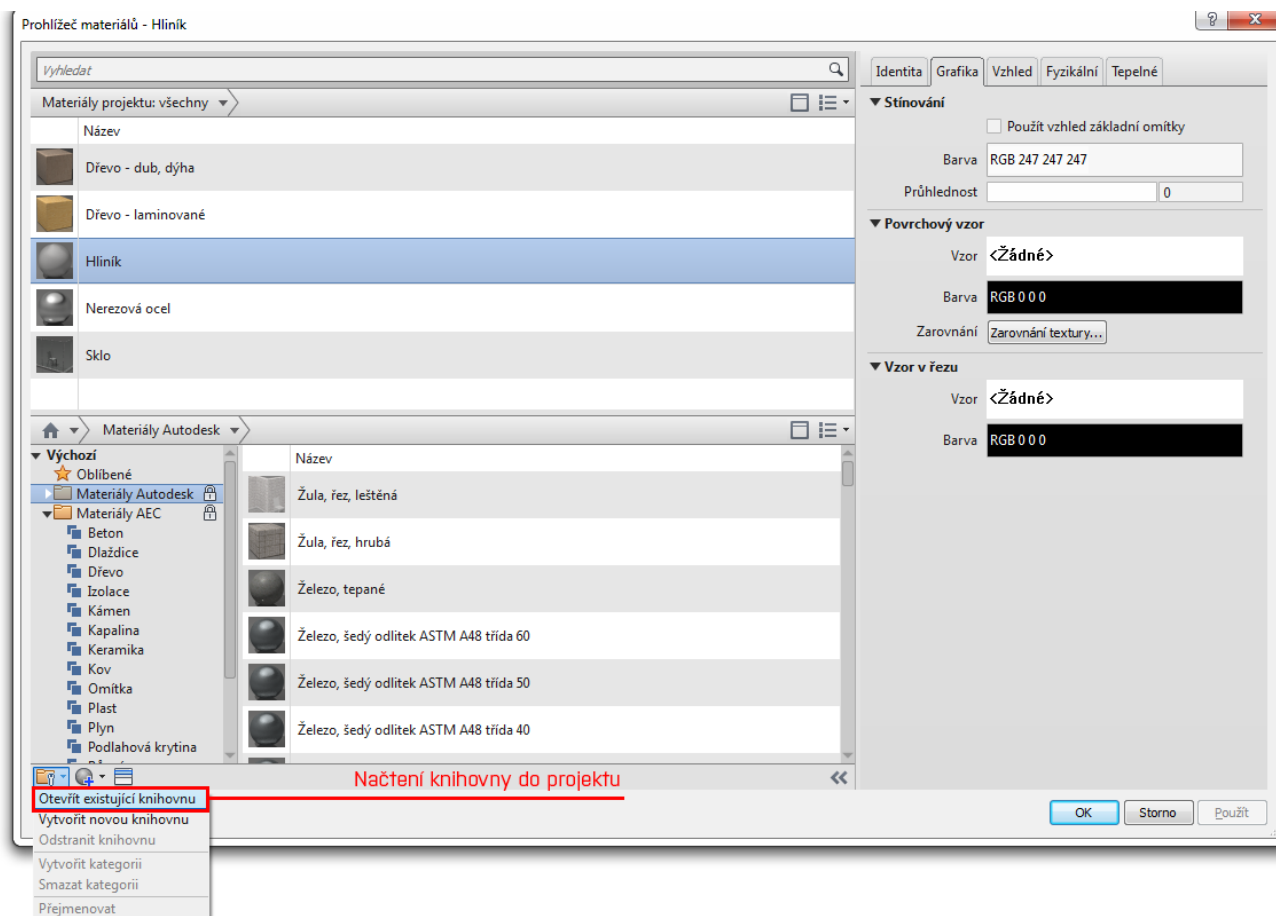
- adresář „*manual*“ se souborem „**Návod VERTI.pdf**“, obsahující tento návod
- adresář „*families*“ obsahuje složky s rodinami, členěné dle kategorií sortimentu, knihovnu materiálů a projekt s předdefinovanými příčkami a výkazy

3. Instalace katalogu

3.1. Umístění souborů

Pro použití knihovních prvků v programu Revit Architecture je třeba archiv rozbalit do Vámi zvolené složky ve Vašem počítači či síti. Z této složky lze pak rodiny nahrávat do projektů pomocí příkazu „Načíst rodinu“. U rodin, ke kterým je připojen katalog typů, je potřeba vybrat z tohoto katalogu typy s požadovanými parametry

Pro maximální funkčnost katalogu je potřeba připojit do projektu knihovnu materiálů VERTI. Nahrání této knihovny je na obr.1 níže.



Obr.1 – Načtení knihovny materiálů do projektu

4. Práce s knihovnou

Všechny skleněné příčky jsou vytvořené v příloženém RVT souboru. Pro použití je potřeba tyto příčky z tohoto souboru přepokopírovat do Vašeho projektu. Pro celkovou funkčnost je také potřeba do projektu nahrát rodiny panelů a kování ze složky kam jste si rozbalili ZIP soubor.

Po nakopírování předdefinovaných stěn je lze snadno používat. Naleznete je pod záložkou stěny v podkategorii Obvodový plášť. Všechny stěny mají předdefinovaný základní rastr 1 x 3 metry a nastaveny profily a panely dle typu.

Po vytvoření stěny lze vybírat jednotlivé panely a měnit jejich typ a vlastnosti. To znamená, že lze vyměnit výchozí prosklenou výplň za dveřní či plný panel. Pro zaručení správného fungování je potřeba používat typy panelů, které nesou stejné označení jako typ příčky.

Nejvíce variabilním panel je dveřní panel. U něj lze měnit množství parametrů, například typ dveří, úhel otevření a typ a materiál kování. Po vložení dveřního panelu je také potřeba vymazat spodní příčel, aby netvořila nechtěný práh dveří.

Práce s knihovnou materiálů je velmi jednoduchá. Knihovna funguje tak, jak je uživatel zvyklý. Jedná se o základní materiály, které využívají textury Autodesku, které jsou instalovány spolu s Revitem, tudíž není potřeba přikládat další textury.

Posledním prvkem katalogu VERTI jsou předdefinované výkazy. Ty lze nalézt v příloženém projektu s názvem „**VERTI – skleněné příčky.rvt**“. Do vlastního projektu je lze nahrát jednoduše pomocí příkazů kopírovat Ctrl+C a vložit Ctrl+V.

5. Informace o výrobci

Svým osobním profesionálním přístupem a kvalitou dodávek se snažíme nastavit nový standard trhu. Jsme totiž přesvědčeni, že současné moderní kancelářské prostory vyžadují nejen inteligentní, ale především elegantní řešení přizpůsobené na míru každému zákazníkovi.

Vaše představy a požadavky tak mohou mít jakékoliv nároky na zpracování – a my se je vždy s veškerým odhodláním a nasazením pokusíme splnit tak, aby Vás konečný výsledek těšil dlouhá léta.

Nevěříme na kompromisy, dodáváme produkty a služby té nejvyšší kvality.

Bez ohledu na rozsah zakázky považujeme za samozřejmost maximální informovanost a žádná nepříjemná překvapení v průběhu realizace.

Realizace díla zahajujeme už do dvou týdnů od objednání a zakázky předáváme podle časového plánu.

Řešení na míru nás inspirují a neustále nám pomáhají posouvat hranice našich možností.

Jsme totiž přesvědčeni, že jsou základem úspěchu a proto stále hledáme nová a především lepší řešení.

Od prvního kontaktu až do finálního předání zakázky se můžete zcela spolehnout, že bezezbytku dodržíme to, co jsme Vám slíbili. Vážíme si Vaší důvěry a uděláme vše pro to, abyste byli maximálně spokojeni.

www.verti.cz